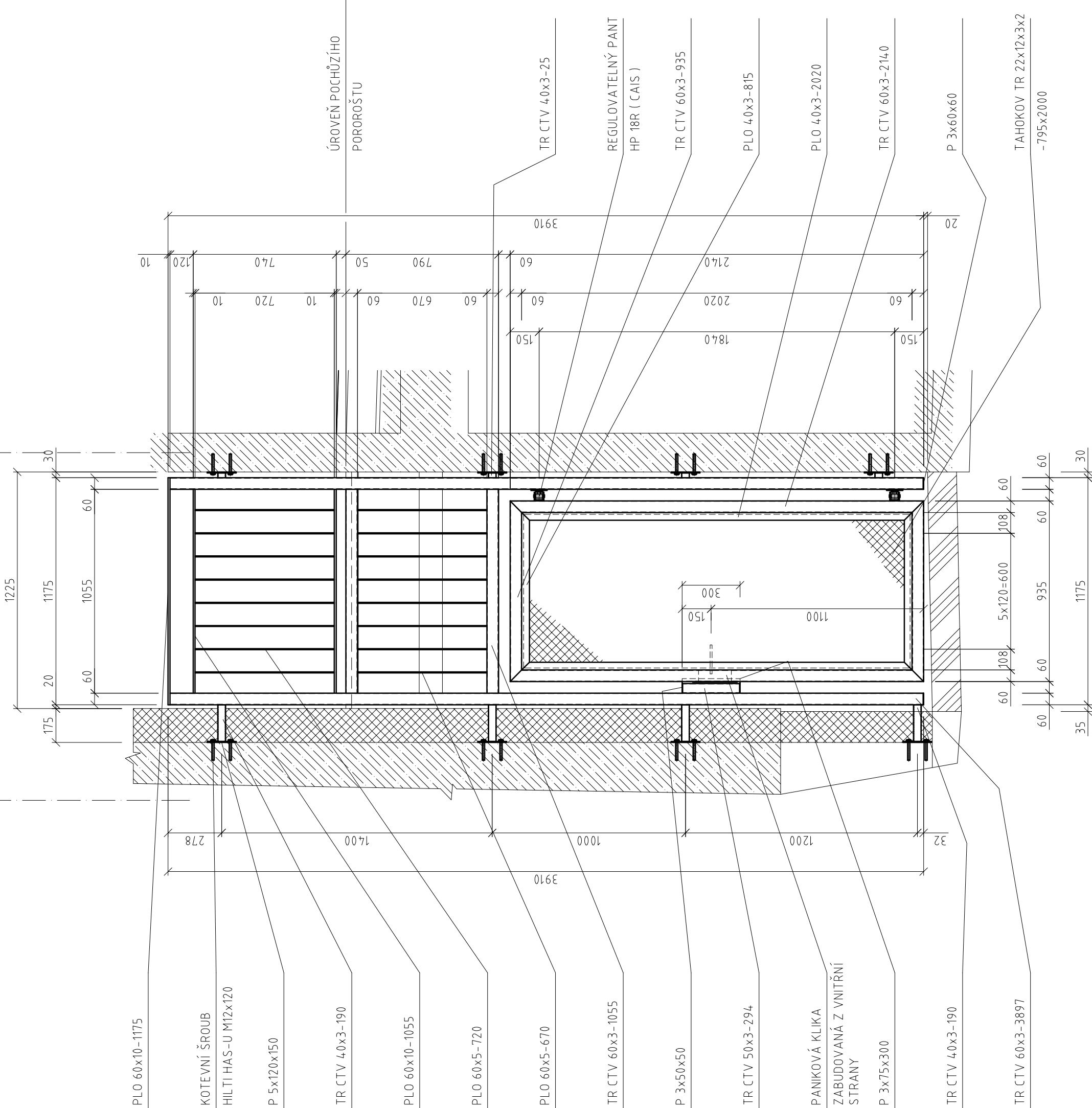
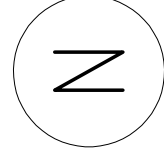
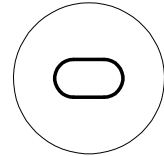


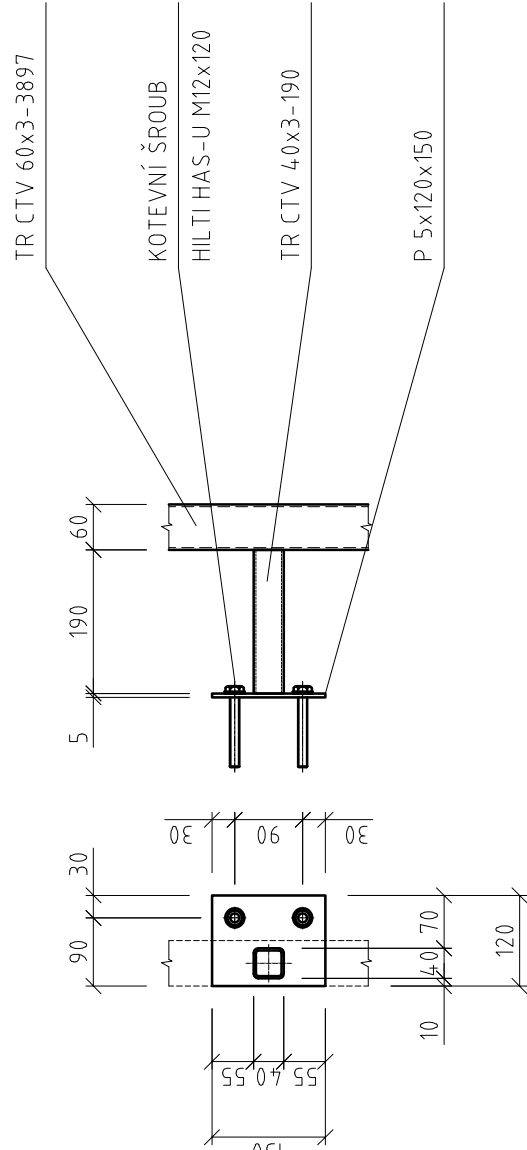
VNĚJŠÍ DĚLÍCÍ STĚNA S BRANKOU A ZÁBRADLÍM

M 1:20



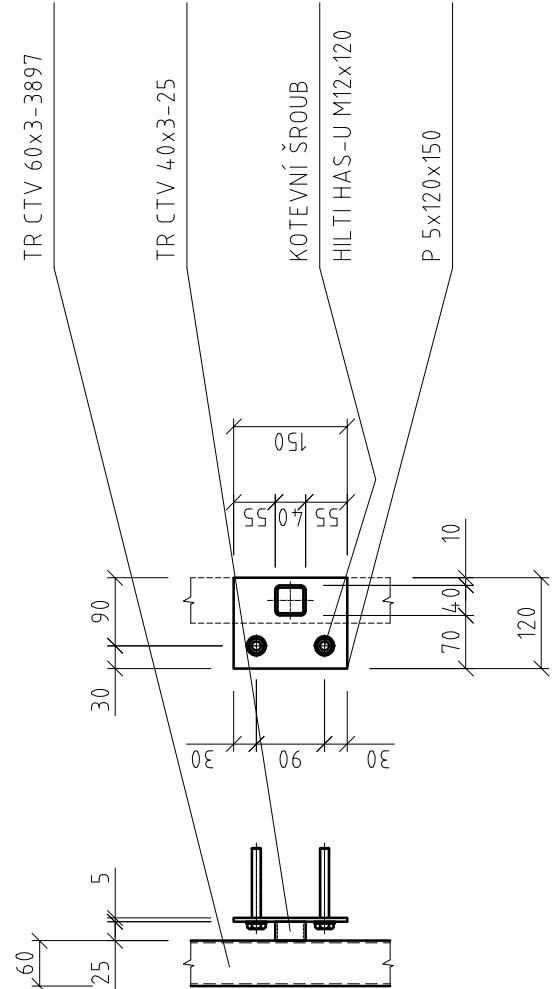
LEVÉ KOTVENÍ DĚLÍCÍ STĚNY

M 1:10



PRAVÉ KOTVENÍ DĚLÍCÍ STĚNY

M 1:10

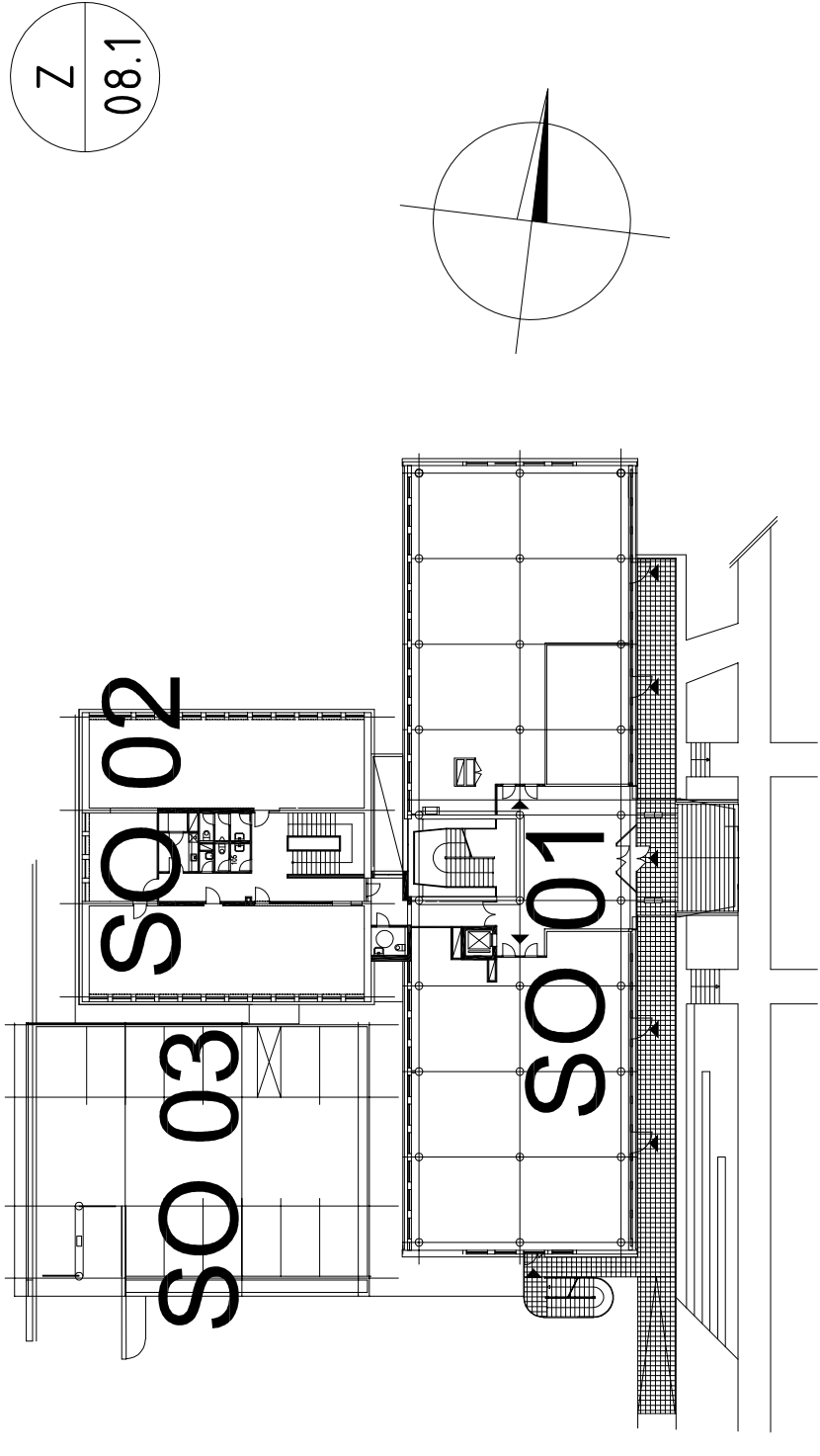


| PROFIL MATERIÁLU | CELKEM | | HMOTNOST | | NÁŘEČ (POZINK.) | | MATERIÁL | |
|-------------------------------------|--------|----------------|----------------|---------|--------------------------|---------|-------------------|----------------|
| | DĚLKA | CELKEM | PLOCHA | KS | JEDNOTKOVÁ | CELKOVÁ | JEDNOTKA | CELKEM |
| | m | m ² | m ² | kg | kg / m (m ²) | kg | m ² /m | m ² |
| P 3 | | 0,035 | 23,55 | 0,82 | | 0,069 | S235JR | 0,069 |
| P 5 | | 0,144 | 40,00 | 5,76 | | 0,288 | S235JR | 0,288 |
| TAHOKOV TR 22x12x3x2 | | 1,590 | 7,85 | 12,48 | | 3,180 | S235JR | 3,180 |
| PLO 40x3 | 5,670 | | 0,94 | 5,33 | | 0,090 | S235JR | 0,510 |
| PLO 60x5 | 22,700 | | 2,36 | 53,57 | | 0,130 | S235JR | 2,951 |
| PLO 60x10 | 3,285 | | 4,71 | 15,47 | | 0,140 | S235JR | 0,460 |
| TR CTV 40x3 | 0,865 | | 3,40 | 2,94 | | 0,150 | S235JR | 0,130 |
| TR CTV 50x3 | 0,294 | | 4,38 | 1,29 | | 0,190 | S235JR | 0,056 |
| TR CTV 60x3 | 19,054 | | 5,34 | 101,81 | | 0,230 | S235JR | 4,382 |
| Přídavek - 10 % | | | | 97,666 | | 7,644 | | |
| | | | | 9,77 | | | | |
| CELKEM ZA | | 1 | ks | 107,432 | kg | 7,64 | m ² | |
| PANIKOVÁ KLÍKA + ZÁMEK | | | | KS | 1 | KS | CELKEM | |
| REGULOVA TELNÝ PANT HP 18R (CAIS) | | | | KS | 2 | KS | CELKEM | |
| KOTVENÍ ŠROUB HILTI HAS-U M12x120 | | | | KS | 16 | KS | CELKEM | |

POZNÁMKA :
OCEL S235, VÝROBNÍ SKUPINA EXC 2

- SPOJOVACÍ MATERIÁL KVALITY 8.8
- NAVRŽENO DLE ČSN EN 1993-1-1
- TENTO VÝKRES NENAHRAŽUJE VÝROBNÍ DOKUMENTACI.
- DÍLENSKÁ DOKUMENTACE MUSÍ BÝT ZPRACOVÁNA NA ZÁKLADĚ SKUTEČNÝCH ROZMĚRŮ NA STAVBĚ.
- VŠECHNY NEZNACENÉ SVARY PROVĚST S MAXIMÁLNÍ UNOSNOSTÍ SVAROVANÝCH PROFILŮ.
- NEDÍLNOU SOUČÁSTÍ PROJEKTOVÉ DOKUMENTACE JE TECHNICKÁ ZPRÁVA.
- KONSTRUKCE BUDOU NATŘENA BARVOU ANTRACITOVÉ ŠEDÁ - RAL 7016
- KOTVENÍ BUDE PROVEDENO POMOCÍ KOTVENÍCH ŠROUBŮ HAS-U
- KOTVENÍ PROVÁDĚT DLE MONTÁŽNÍCH PŘEDPISŮ HILTI.
- OTVORY PRO KOTVY VRTAT MIHO VÝZTUŽ. POLOHU VÝZTUŽE OVĚŘIT DETEKTOREM FERROSCAN PS250. V PŘÍPADĚ POTŘEBY UPRAVIT VELKOST KOTVENÍCH DESEK A ROZTEČE PRO KOTVY.

| Revize | Datum | Popis změny | Vypracoval | Kontroloval |
|--------|-------|-------------|------------|-------------|
| 01 | | | | |
| 02 | | | | |



Objednatel
OBEK SERVIS a.s.
Panelová 289/6
190 15 Praha 9 - Satalice

| | |
|---------------------------------|--------------------------------|
| Koordinace stavby a profese | JTSK Bpv |
| Koordinace stavby a technologie | SO01 1.NP ±0,00=±229,16 m n.m. |
| Statik | |

| | | | |
|-----------------------------|--------------------|------------|-------------|
| Hlavní projektant | Vedoucí projektant | Vypracoval | Kontroloval |
| | P. Paulík | | |
| Oprávněná osoba kooperanta: | | | |

| | | | |
|---|--------------------|------------|------------------|
| Hlavní projektant | Vedoucí projektant | Vypracoval | Kontroloval |
| Ing. arch. Jiří Soukal | Ing. H. Brázdová | | Ing. L. Hnilička |
| s-projekt plus, a.s. projektová a inženýrská společnost Tř. T. Bati 508 11, box 762 73 Žlín 762 01 Žlín www.s-projekt.cz sukal@se-projekt.cz | | | |

| | | | |
|--|-----|--------------------|--------------|
| staveb: "OKO" Žlín - Tř. T. Bati modernizace objektu č.p. 508 a č.p. 5082 SO 02 Objekt B - č.p. 5082 objekt: SO 03 Objekt C - podzemní parkoviště | HIP | číslo zakázky | 19-4190-217 |
| | | stupeň dokumentace | DPS |
| | | datum 1.vydání | 02/2020 |
| | | měřtko | 1:20, 1:10 |
| | | datum revize: | výšek číslo: |

| | | | |
|---|----------------|--------|----|
| profese: D1.1 - Architektonicko - stavební řešení | číslo výkresu: | D1.1.2 | 51 |
| VNĚJŠÍ DĚLÍCÍ STĚNA S BRANKOU A ZÁBRADLÍM | | | |
| název dle souladu: | SO 02 | D1.1.2 | 51 |
| SO02_D112_01_jam_0.dwg | číslo revize: | 0 | |